



小売店舗向け 展示品ガードセキュリティ Display Merchandise Protection

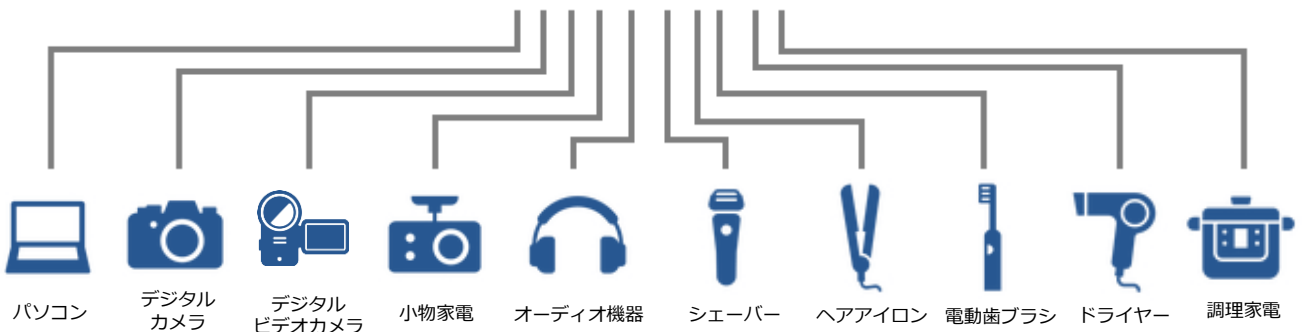


ディスプレイマスター III Display Master

お客様の最も身近に有り、何時でも商品に触れる事の出来る展示商品。その為、店内で最も盗難の危険にさらされているのは、この展示品かもしれません。

ディスプレイ商品ガードシステム“ディスプレイマスターIII”なら、あらゆる展示品を効果的かつ効率的に盗難リスクから守ります。

様々な展示品をディスプレイマスター1台でまとめてガード



大音量のアラームLED

1:10の接続

各コード独立監視

簡単な操作方法

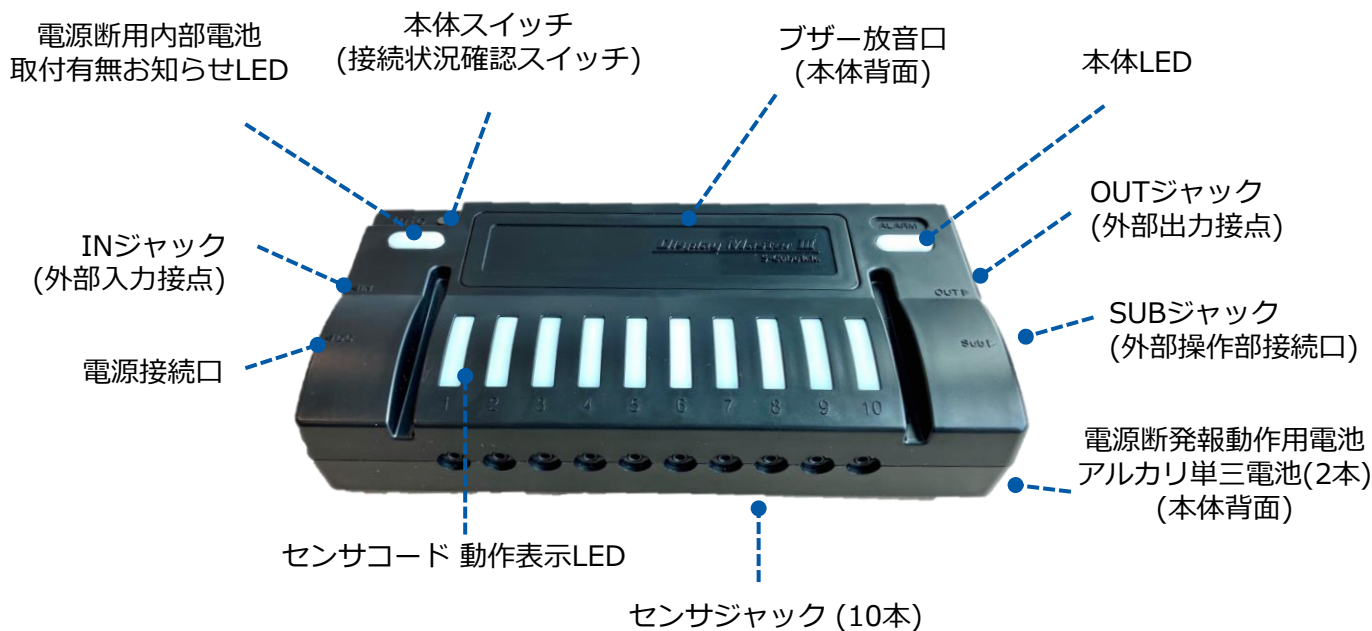
豊富なセンサコード

ハンディリモコン対応

6台まで連結可能

外部接点出力

ディスプレイマスター 各部名称説明



ディスプレイマスター の主な特徴



特徴 1 大きなアラーム音と LED表示

発報時に、対象センサコードのLEDと本体のアラームLEDの両方が点滅。大きなアラーム音と共に、異常状況をスタッフ様にお知らせします



特徴 2 豊富なセンサコード

各種センサコードをラインナップ。商品に合わせて選択いただけます。また、センサコードは監視時にLEDが点滅して動作状況を一目で目視可能です



特徴 3 小型操作部によるリモコン操作

本体に接続できる小型操作部(オプション品)
小型操作部はLEDで動作状況を分かり易く表示する他に、発報時には本体と小型操作部の両方でリモコンによるアラーム解除が可能です



特徴 4 電源断発報

本体に単三電池を取り付けていた場合、監視状態で電源が切断されると、アラーム音とLEDで、電源が切れたことのお知らせ。電源断による、不正を防止します。



特徴 5 ワンキーオペレーション

アラームを操作するハンディリモコンは、自鳴タグ、ディスプレイマスター、小型操作部、その他展示品ガードシステム、全て共通です。1つのリモコンで、店舗のセキュリティ機器を制御できます



超小型センサコード

センサーが小さく製品的美観を極力損ねず守ります。

LSP-SS (ストレートタイプ 黒色)

LSP-SS-W (ストレートタイプ 白色) LSP-SC-W (カールタイプ 白色)



ラベル式センサコード

薄型で製品に貼り付けても目立ちにくいセンサコード

・LSP-LS (ストレートタイプ 黒色)

・LSP-LC (カールタイプ 黒色)



ガード電極式センサコード

ガード電極による高いセキュリティ性を有するセンサコード

・LSP-GS (ストレートタイプ 黒色)

・LSP-GFS (ストレートタイプ ループ付き 黒色)



ループ式センサコード

ループを使ったベーシックモデル

・NLSP-FS (ストレートタイプ 黒色)



USB TYPE-A センサコード

USB TYPE-Aのコネクタに接続可能なセンサコード

・LSP-US (ストレートタイプ 黒色)



USB TYPE-C センサコード

USB TYPE-Cのコネクタに接続可能なセンサコード

・LSP-USC (ストレートタイプ 黒色)

様々な商品に応じたセンサコードをラインナップしています



ワンキーオペレーション



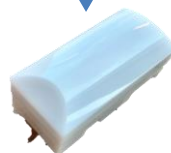
ハンディリモコン



自鳴タグ



ディスプレイマスター



小型操作部
リモートアラーム



その他
展示品ガードシステム



1つのハンディリモコンで、店舗に有るセキュリティ機器を制御可能。
店舗において、スタッフ様の運用をシンプルにします。

外部接点出力による、アラーム音を送信



店頭で発報したディスプレイマスターのアラームを、離れた事務所内にお知らせ出来ます。

仕様情報

項目	型番仕様
型番	DM3
サイズ	W180.0 × D88.5 × H35.4 (mm)
重量	本体 約250g. 操作部 約70g
電源	DC12V (専用アダプター LTE12E-S2-3)
音圧	90dB以上 (測定範囲 10cm)
センサー接続数	最大10本まで
本体最大連結数	最大6台まで
動作温度・湿度範囲	温度: 0度 ~ +40℃ 湿度: 0% ~ 80% (結露無き事)
設定ID	255通り
解除リモコン	自鳴タグと共通のハンディリモコンで解除可能
リモコン操作距離	約5cm 以内 (22kHz設定時)

※仕様およびデザイン等は予告なく変更する場合がありますのでご了承ください。

マイティキューブ株式会社

東京都新宿区四谷1-6-1 YOTSUYA TOWER 7F
TEL: 03-3355-2410(代表) FAX: 03-3355-0439

